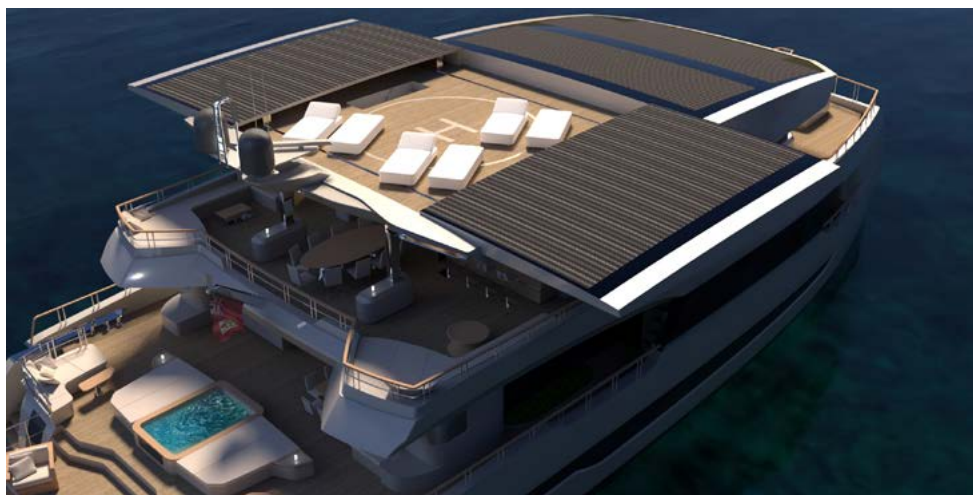




SILENT YACHTS 100 EXPLORER

Quelle présence sur l'eau !

Comme l'on pouvait s'en douter, le constructeur autrichien Silent Yachts, spécialisé dans la création et la fabrication de catamarans à moteur électriques, a encore haussé la barre. Après le 80 pieds qui a obtenu d'emblée un certain succès, voici le vaisseau amiral de la marque dont les superstructures nous laissent imaginer une belle habitabilité. Son design extérieur, l'italien Mario Casali, n'a pas fait dans la demi-mesure pour ce nouveau catamaran Silent à quatre ponts, avec un peu plus de 10 mètres de tirant d'air, induisant des volumes intérieurs imposants. Ce catamaran, long de 31 mètres, mesure 13,62 mètres de large, de quoi offrir des surfaces extérieures et intérieures particulièrement généreuses. Ainsi la surface arrière de plein air affiche 150 m² ! La poupe, avec son vaste cockpit comprenant un coin repas, un jacuzzi et une terrasse, a également de quoi séduire. Chaque coque offre une plateforme de bain. Les panneaux solaires du sunbridge se déploient pour faire apparaître une terrasse faisant office d'hélistation. Les aménagements intérieurs du pont principal sont eux aussi généreux en surface. Au nombre des cabines : une master de 51 m² sur le pont principal et quatre autres cabines invités. Côté propulsion, le Silent 100 Explorer mise sur une paire de moteurs électriques (2 x 340 kW) pour une vitesse de 14 à 16 nœuds, l'allure de croisière étant fixée aux alentours de 7 nœuds. Néanmoins, pour des raisons de sécurité, il disposera de deux générateurs thermiques. Les panneaux solaires assurent 40 kW d'énergie électrique fournis à un pack de batteries de 800 kW. Le 100 Explorer vient donc coiffer la gamme Silent Yachts qui comportait déjà quatre modèles : 55, 60, 62 et 80 pieds.



What a presence
on the water !

As expected, the Austrian shipyard Silent Yachts, specialised in the design and manufacture of electrically powered catamarans, has once again raised the bar to new heights. After the 80 foot, which was immediately successful, here comes the flagship of the brand, whose superstructures suggest a great habitability. The Italian exterior designer Mario Casali did not do things by half with this four-deck, with an air draught of just over 10 metres, creating massive interior volumes. Thanks to her 13.62 metres beam, this 31-metre also offers particularly generous exterior and interior surfaces. Thus, the aft open-air area is 150 m²! The stern, with its vast cockpit including a dining area, a jacuzzi and a terrace, is also very appealing. Each hull offers a swim platform. The sunbridge's solar panels can open up to uncover a terrace that can also act as a helipad. The main deck also offers a spacious interior layout, plus a 51 m² master. Four guest cabins complete the sleeping accommodation. As for propulsion, the Silent 100 Explorer relies on two electric engines (2 x 340 kW) for a speed of 14 to 16 knots and a cruising speed around 7 knots. Note that, for safety reasons, she will also have two diesel generators. The solar panels provide 40 kW of electrical energy to an 800 kW battery pack. The 100 Explorer is the latest addition to Silent Yachts' range, which already boasts four models: a 55, 60, 62 and an 80 foot ■